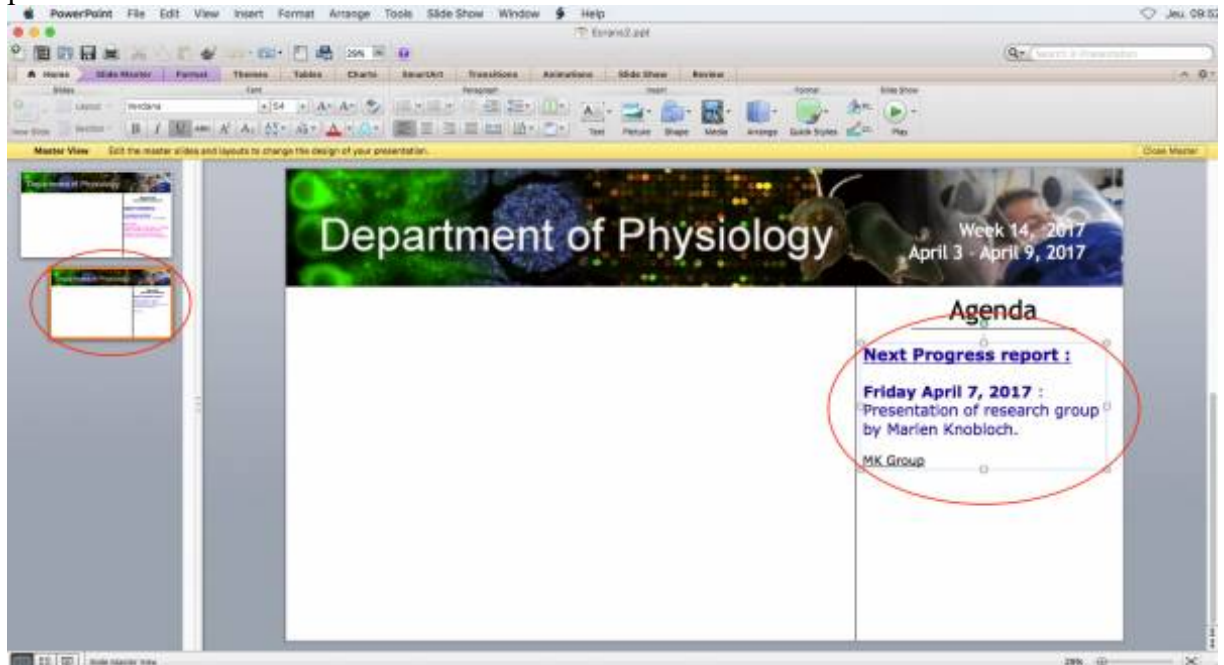
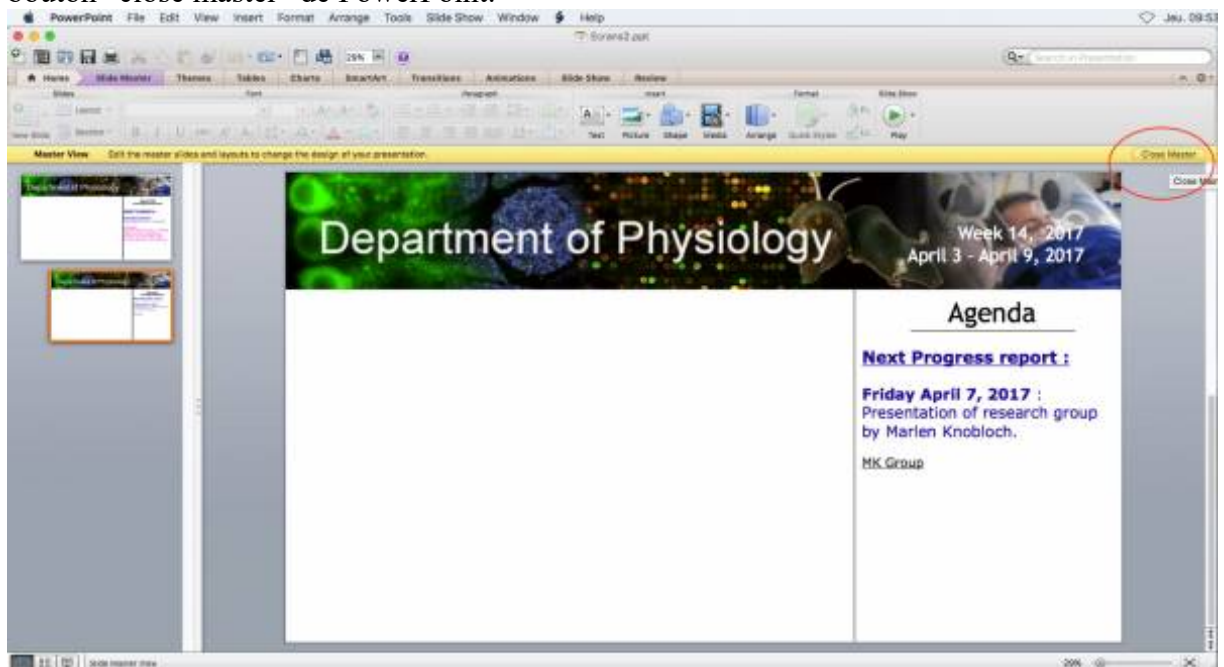


Création du Powerpoint

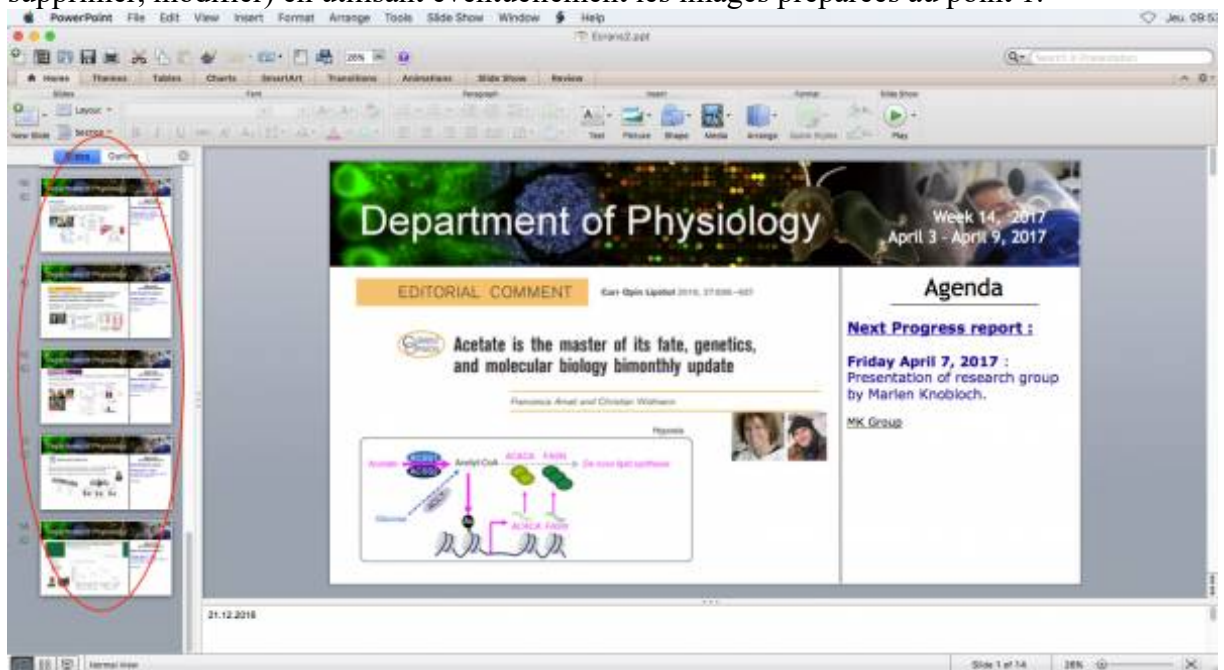
- Créer au préalable les images au format JPG ou JPEG pour les insérer dans les diapositives de PowerPoint.
- Pour modifier les paramètres de la semaine (dates, numéro, progress report etc.), cliquer sur la deuxième slide dans la liste des diapositives, puis modifier les paramètres de la semaine.



- Pour insérer les nouvelles diapositives, quitter le mode "Master" en appuyant sur le bouton "close master" de PowerPoint.

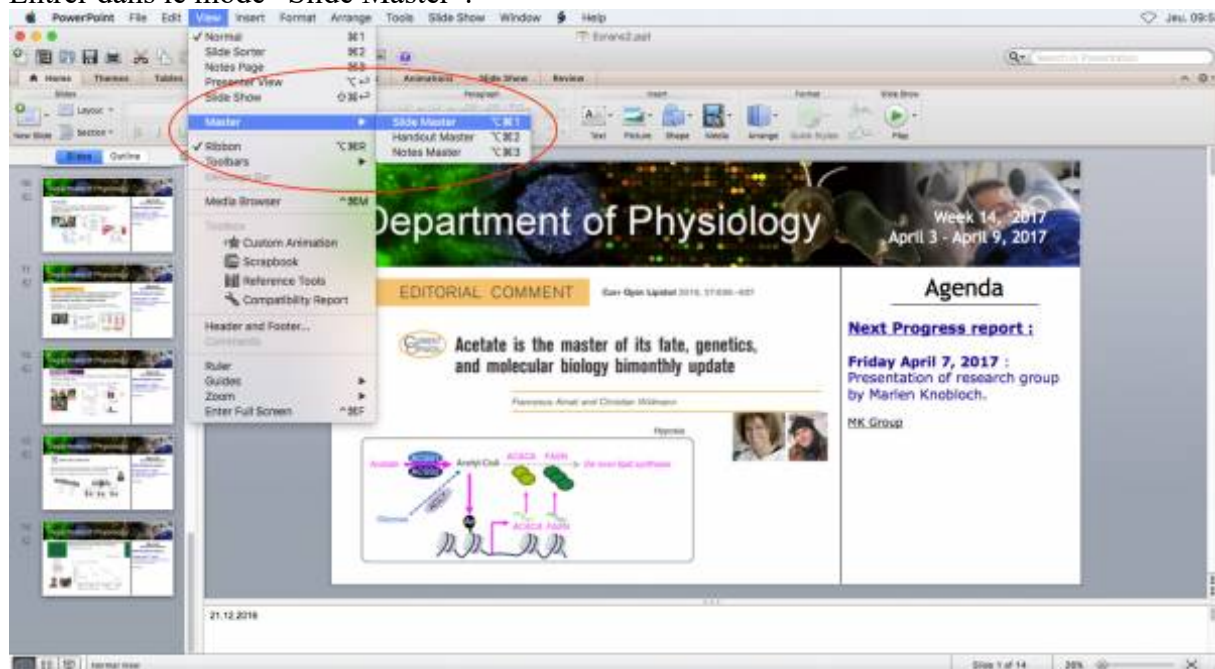


- Gérer les diapositives comme dans une présentation PowerPoint standard (ajouter, supprimer, modifier) en utilisant éventuellement les images préparées au point 1.

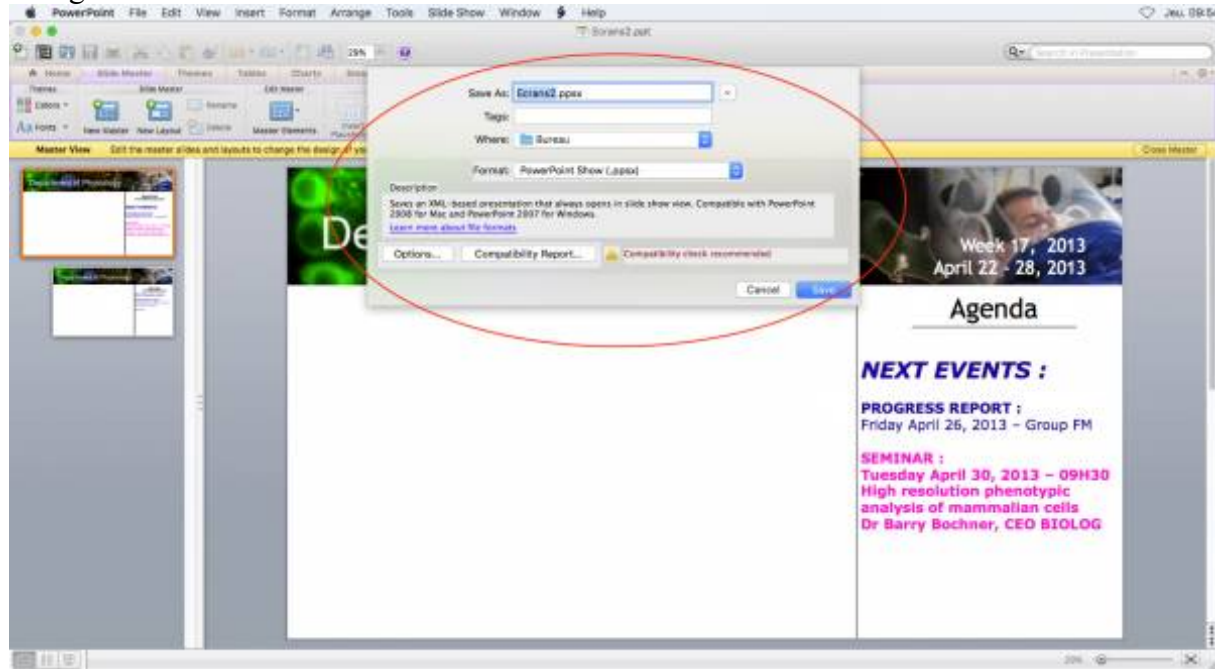


Activation de l'affichage

- Enregistrer le fichier PowerPoint
- Pour pouvoir utiliser les scripts d'automatisation de l'ordinateur (allumage à 8h00 et l'extinction à 17h00):
 1. Entrer dans le mode "Slide Master".



2. Enregistrer le fichier dans le format "PowerPoint Show".



3. Relancer ce fichier dans le PowerPoint pour l'afficher sur les écrans d'accueil.