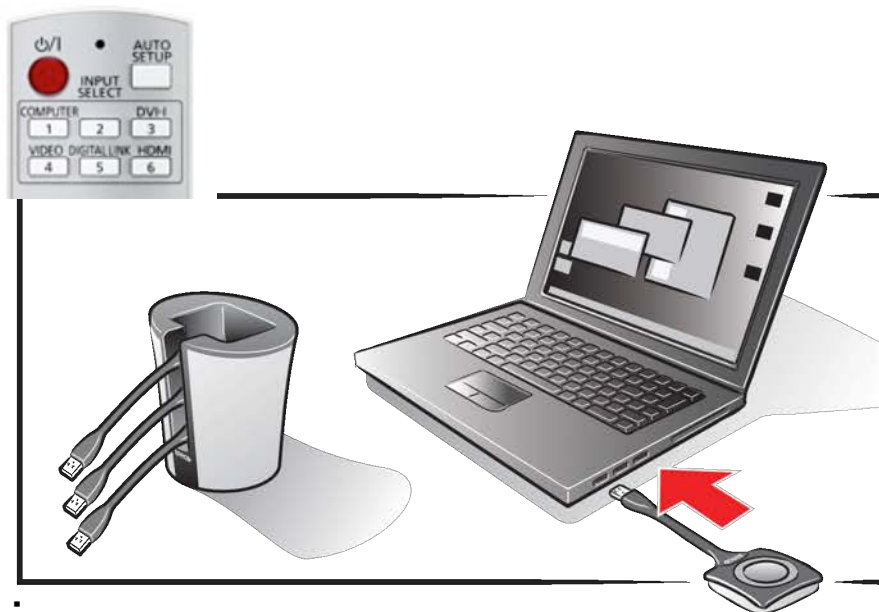


# ClickShare

**Etape 1 :** Allumer la base de ClickShare (bouton sur le panel frontal).

**Etape 2 :** Allumer le projecteur.

**Etape 3 :** Choisir l'entrée HDMI sur la télécommande de projecteur (6).

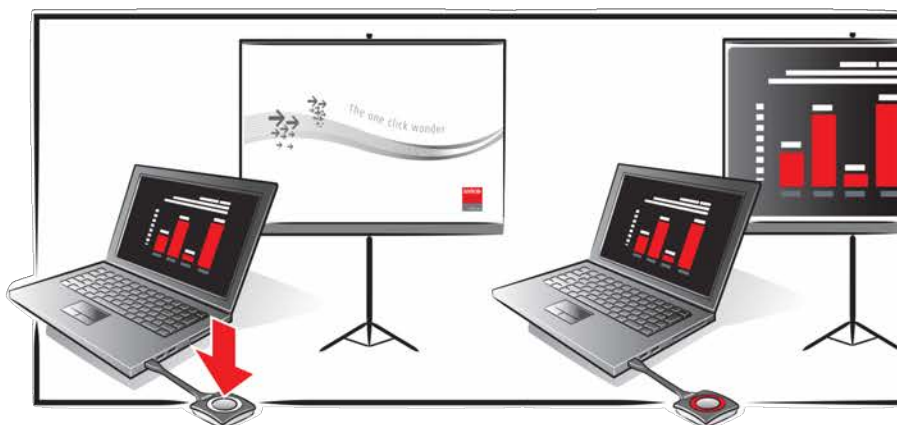


**Etape 4 :**

Branchez un ClickShare Button sur votre PC ou Mac. Il va clignoter blanc.

**Etape 5 :**

Sur votre PC ou Mac, ouvrez disque ClickShare dans l'explorateur de fichiers et lancez l'application ClickShare: ClickShare\_for\_Windows ou ClickShare\_for\_Mac.



**Etape 6 :**

Le ClickShare Button va s'illuminer blanc fixe, vous êtes prêt. Appuyez sur le ClickShare Button pour afficher votre contenu sur l'écran. Le ClickShare Button deviendra rouge. Appuyez à nouveau sur le bouton pour retirer votre contenu de l'écran.

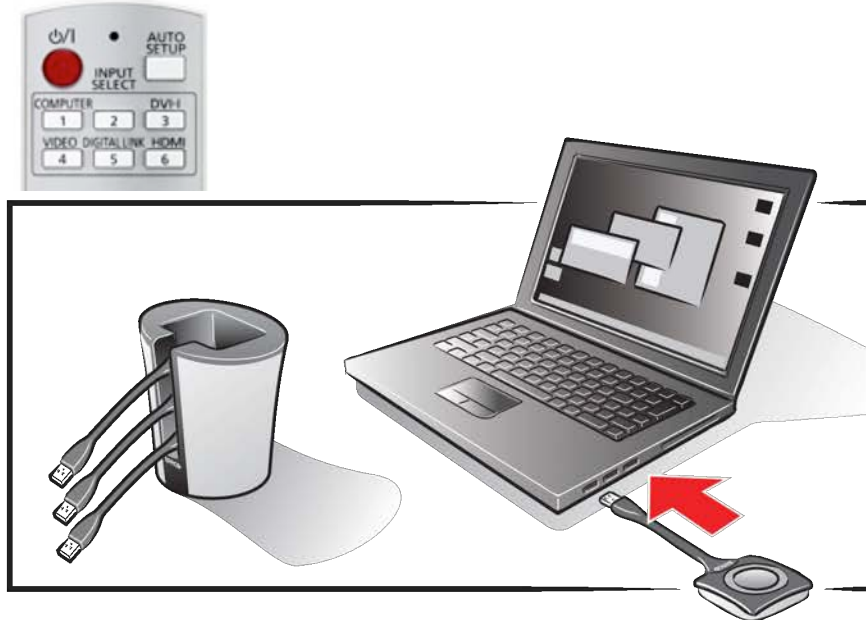
***A la fin de votre réunion, veuillez rendre les boutons au Secrétariat.***

# ClickShare

**Step 1 :** Turn on ClickShare base (button on the front panel).

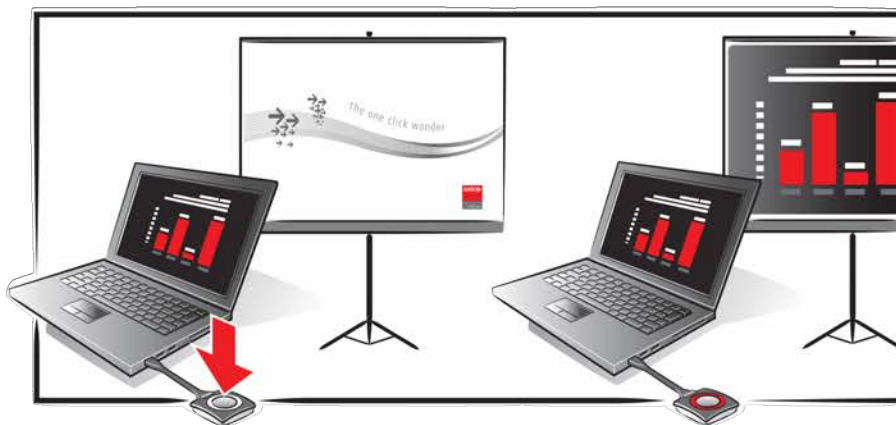
**Step 2 :** Turn on beamer.

**Step 3 :** Choose HDMI input on beamer wireless remote control unit (6).



**Step 4 :**  
Insert a Button into your laptop.

**Step 5 :**  
On your laptop, browse to the ClickShare drive and start the ClickShare application: ClickShare\_for\_Windows or ClickShare\_for\_Mac.



**Step 6 :**  
Wait till the LEDs of the Button are static white, and then click the Button to show your screen on the display. The LEDs of the Button will be red.  
Click again to remove your screen from the display.

***At the end of your meeting, please return the Buttons to the Secretariat.***