

Service informatique FBM (Si)

Missions

Le Service informatique FBM (Si) a pour mission d'offrir des services informatiques de proximité et de qualité basés sur des ressources existantes à l'UNIL et au CHUV (infrastructures matérielle et logicielle). Il intervient sur les questions informatiques auprès de la communauté UNIL des chercheurs (membres du corps enseignant, membres du corps intermédiaire, assistant(e)s) et du personnel administratif et technique des départements ayant signé la [Convention d'adhésion et de soutien](#) à la Plateforme informatique FBM.

Secteurs d'activités

Les activités du Service informatique sont regroupées en trois domaines:

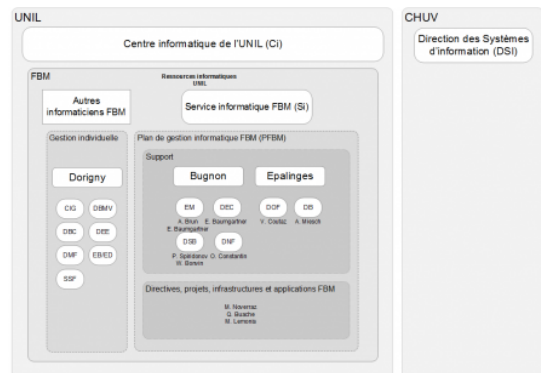
Support	Achats	Infrastructures
Aide aux utilisateurs	Matériel	Espace de stockage
Installations	Logiciels	Applications FBM
Documentation	Inventaire	Projets

Prestations

Liste des prestations fournies par le Service informatique FBM :

- [Support informatique](#) de proximité sur l'axe Bugnon-Epalinges,
- [Achat des équipements informatiques](#), installation et configuration des machines de travail FBM,
- [Gestion des accès aux ressources FBM](#),
- [Applications web FBM](#) adaptées aux besoins de la Faculté et facilitant le travail et/ou l'organisation des départements,
- Entretien technique de la [salle Micropolis](#) pour l'enseignement et des équipements informatiques des animaleries ([projet PyRAT](#)) de l'axe Bugnon-Epalinges,
- Développement de projets informatiques permettant d'étoffer l'offre de la Plateforme informatique PFBM.

Organisation



Cliquer pour agrandir

Le Service informatique FBM ne remplace en aucun cas les activités du [Centre informatique de l'UNIL \(Ci\)](#) ou celles de la [Direction des systèmes d'information du CHUV \(DSI\)](#), mais complète et adapte leurs services aux besoins spécifiques de la faculté. Il s'applique à entretenir le dialogue entre les utilisateurs de la Faculté et les différentes équipes informatiques du Ci et de la DSI CHUV.

Il regroupe les [correspondants informatiques locaux](#) qui assurent les missions de support auprès des utilisateurs ainsi que trois spécialistes pour la gestion des infrastructures, des applications et des projets.