

## Nomenclature des groupes

### Prérequis

L'accès aux ressources de la FBM est réservé aux personnes appartenant à un département faisant partie de la FBM ou effectuant une collaboration étroite.

### Conventions

Pour faciliter la gestion des accès informatiques, l'application [Gestion des groupes](#) qui se trouve dans l'[Intranet administratif](#) est utilisé. Chaque groupe peut être utilisé comme liste email (option à définir pour chaque groupe). Pour garantir une utilisation facile des groupes, les règles suivantes existent :

Convention de nom	Explication
FBM-DEPARTEMENT-GROUPE (p.ex: FBM-DEC-RELEVE)	Le nom de chaque nouveau groupe utilise le préfixe suivant : FBM-DEPARTEMENT. Les nouveaux groupes sont ainsi créé groupe est rattaché à un département de la FBM et identifié en tant que tel. Le nom du groupe est un terme explicite. P.ex: FBM-DEPARTEMENT-RELEVE.
FBM-COMMON-GROUPE (p.ex: FBM-COMMON-ANIMALERIE)	Tous les groupes interdépartementaux sont préfixé de : FBM-COMMON. Ces groupes sont créés sur demande à supportfbm@unil.ch
FBM-DEPARTEMENT-ADMIN (p.ex: FBM-DNF-ADMIN)	Administrateur de toutes les ressources DEPARTEMENT. Groupe créé par défaut. Ce groupe possède les droits d'administration sur n'importe quel autre groupe de son DEPARTEMENT.
FBM-DEPARTEMENT-ADMIN-MEMBERS (p.ex: FBM-DGM-ADMIN-MEMBERS)	Groupe d'utilisateurs qui peuvent gérer les membres des groupes du DEPARTEMENT. Ce groupe possède les droits de modification sur les groupes de son DEPARTEMENT.
FBM-DEPARTEMENT-ADMIN-ACL (p.ex: FBM-DEE-ADMIN-ACL)	Groupe d'utilisateurs qui peuvent modifier les autorisations sur le NAS.
FBM-DEPARTEMENT-ADMIN-COMPUTER (p.ex: FBM-CIG-ADMIN-COMPUTER)	Administrateurs locaux des ordinateurs d'un DEPARTEMENT.

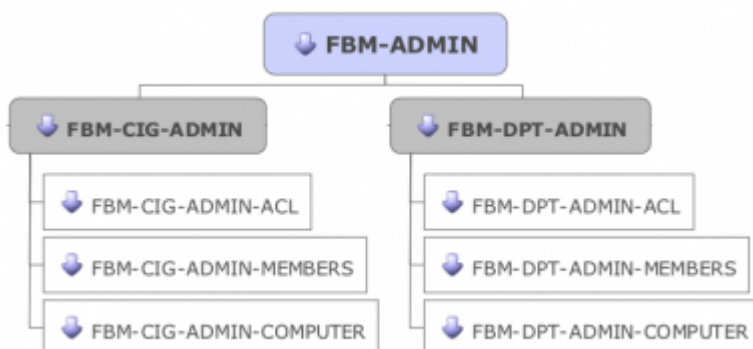
### Hiérarchie et héritage

Il existe deux types de types de structures hiérarchiques :

- gestionnaire des accès;
- membres/affiliés à un département FBM.

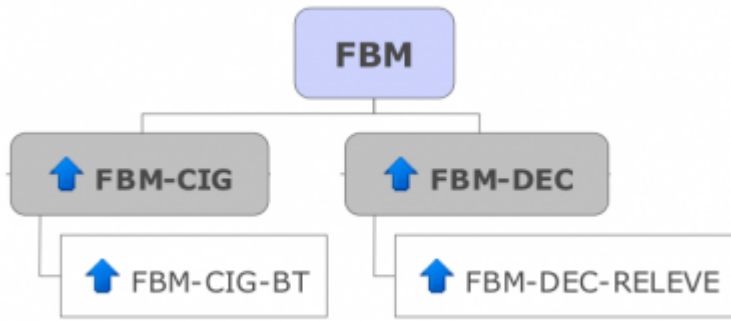
### Gestionnaire des accès

Tous les administrateurs d'accès (p.ex. correspondants informatiques) font partie des gestionnaires d'accès (FBM-DEPARTEMENT-ADMIN-...). Un membre d'un groupe ADMIN est automatiquement ajouté par héritage en tant que membre de tous les sous-groupes.

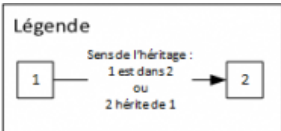


### Membres/affiliés à un département FBM

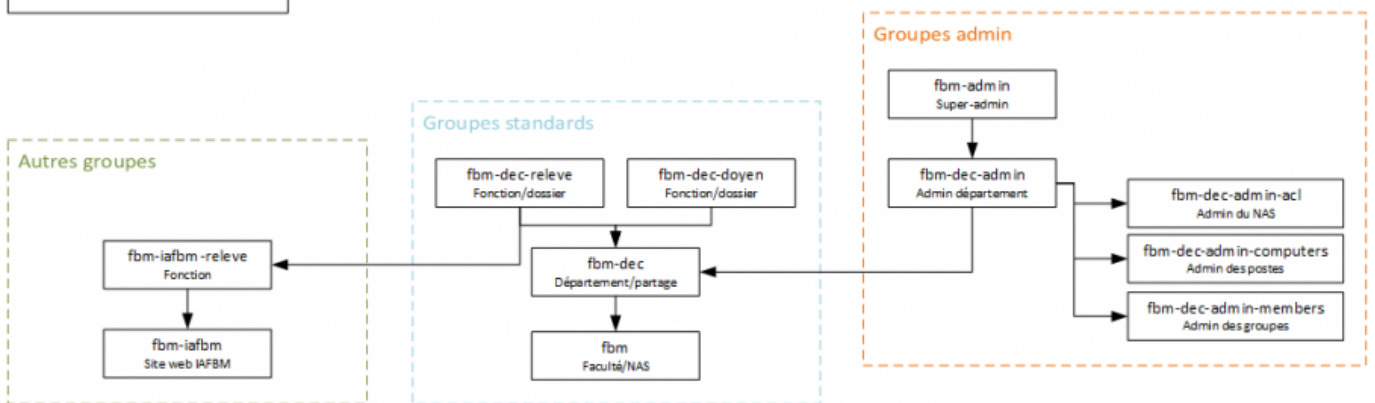
Tous les membres d'un département FBM ou toute personne entretenant une collaboration avec la FBM se trouve dans un groupe "départemental" ou dans un de ses sous-groupes. Chaque membre d'un sous-groupe est automatiquement ajouté en tant que membre du groupe parent. Grâce à cette façon de faire, tout le monde est automatiquement membre du groupe FBM (représentant la Faculté).



**Résumé**



**Exemple de groupes et d'héritage au Décanat**



**Droits d'accès**

Voici un récapitulatif des droits d'accès :

l=lecture ; m=modification ; a=administration

D=Département donné ; G=Global (tous les départements membres du Programme informatique de la FBM)

Ressources	Groupes	Admin global			FBM-...-ADMIN			FBM-...-ADMIN-MEMBERS			FBM-...-ADMIN-ACL			FBM-...-ADMIN-COMPUTER			Utilisateur FBM <sup>1</sup>		
		l	m	a	l	m	a	l	m	a	l	m	a	l	m	a	l	m	a
Serveurs (AD, OU, etc.)	D	X	X	X	X	X <sup>2</sup>						X	X <sup>2</sup>						
	G	X	X	X								X							
Ordinateurs (utilisation, installation, etc.)	D	X	X	X	X	X	X					X	X	X	X				
	G	X	X	X								X						X	
NAS (accès et gestion)	D	X	X	X	X	X	X				X	X	X				X	X <sup>3</sup>	
	G	X	X	X															
Listes/groupes (utilisation, administration, etc.)	D	X	X	X	X	X	X	X	X									X	
	G	X	X	X															

<sup>1</sup> Chaque admin est Utilisateur FBM, c'est-à-dire un utilisateur possédant un compte UNIL et étant rattaché à la FBM.

<sup>2</sup> Insertion et suppression d'ordinateurs. Modification d'autre éléments impossible (utilisateurs, imprimantes, OU, etc.)

<sup>3</sup> Modification des fichiers et dossiers auxquels l'utilisateur à accès.

[guidelines, gestion des groupes](#)